

교과 학력 진단평가

1학년 2학기

권장 시험 시간 50분

유의사항

- ※ 총 문항 수(20문항)를 확인해 주세요.
- ※ 권장 시험 시간(50분) 안에 문제를 풀어 주세요.

시험일시 _____ 년 _____ 월 _____ 일

이 름 _____



시험 본 후 답을 매스티안 홈페이지(<http://www.mathtian.com>)에 방문하여 양식에 맞게 입력해 보세요.
「교과 학력 진단평가 결과지」를 직접 받아보실 수 있습니다.

교과 학력 진단평가

1학년 2학기






01 덧셈을 하세요.
3점

$$\begin{array}{r} 26 \\ + 11 \\ \hline \square \end{array}$$

02 두 수의 크기를 잘못 비교한 것은 어느 것 일까요?
3점 ()

- ① $67 > 64$ ② $80 > 70$
- ③ $52 < 49$ ④ $57 < 65$
- ⑤ $33 = 33$

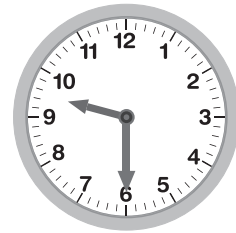
03 같은 모양끼리 짝 지어지지 않은 것은 어느 것일까요?
3점 ()

- ① 
- ② 
- ③ 
- ④ 
- ⑤ 

04 계산해 보세요.
4점

$46 - 21 = \square$

05 시각을 써 보세요.
4점



시 분

교과 학력 진단평가

11 신혜는 빨간 구슬 6개, 노란 구슬 6개,
5점 파란 구슬 4개를 가지고 있습니다. 신혜가
가지고 있는 구슬은 모두 몇 개일까요?

()개

12 규칙에 따라 ㉠에 알맞은 수를 구하세요.
5점

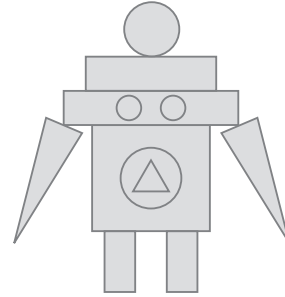
| | | | | | | |
|----|----|----|----|----|----|----|
| 30 | | | 33 | | | 36 |
| | | 39 | | | 42 | |
| | 45 | | | 48 | | |
| | | | | | | ㉠ |

()

13 승호가 참여하는 방과 후 수업은 남학생이
5점 15명, 여학생이 8명입니다. 남학생은 여학
생보다 몇 명 더 많을까요?

()명

14 □, △, ○ 모양을 사용하여 꾸민 모양입
6점 니다. 가장 적게 사용한 모양은 어느 것
일까요? ()



- ① □
- ② △
- ③ ○

15 홍철이는 노란 색종이 7장과 파란 색종
6점 이 3장을 가지고 있었습니다. 그중 4장
을 재석이에게 주었다면 남은 색종이는
몇 장일까요?

()장

교과 학력 진단평가

16 소민이는 일주일 동안 책을 35쪽 읽었습니다. 재석이는 소민이보다 13쪽 더 많이 읽었고, 세찬이는 재석이보다 6쪽 적게 읽었습니다. 세찬이가 일주일 동안 읽은 책의 쪽수를 구하세요.

()쪽

17 승호가 친구들과 공원에서 만나기로 한 시각을 설명한 것입니다. 시각을 써 보세요.

- 시계의 긴바늘이 12를 가리킵니다.
- 2시 30분보다 늦고 3시 30분보다 빠른 시각입니다.

시

18 다음에서 설명하는 수는 모두 몇 개일까요?

- 짝수입니다.
- 45보다 큰 수입니다.
- 10개씩 묶음이 6개인 수보다 작은 수입니다.

()개

19 1부터 9까지의 수 중에서 □안에 들어갈 수 있는 가장 큰 수를 구하세요.

$$9 - 4 - \square > 1$$

()

20 4장의 수 카드 중에서 2장을 골라 차가 가장 큰 뺄셈식의 값을 구하세요.

8 13 6 15

()

☺ 수고하셨습니다.
빠진 문제가 없는지 다시 한번 확인하세요.