

# 교과 학력 진단평가

2학년 2학기

권장 시험 시간 50분

## 유의사항

- ※ 총 문항 수(20문항)를 확인해 주세요.
- ※ 권장 시험 시간(50분) 안에 문제를 풀어 주세요.

시험일시 \_\_\_\_\_ 년 \_\_\_\_\_ 월 \_\_\_\_\_ 일

이 름 \_\_\_\_\_

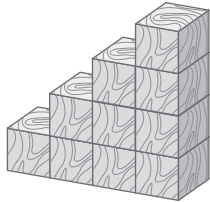


시험 본 후 답을 매스티안 홈페이지(<http://www.mathtian.com>)에 방문하여 양식에 맞게 입력해 보세요.  
「교과 학력 진단평가 결과지」를 직접 받아보실 수 있습니다.

# 교과 학력 진단평가

2학년 2학기

**01** 규칙에 따라 쌓기나무를 쌓은 것입니다.  
3점 5층으로 쌓을 때, 필요한 쌓기나무는 모두 몇 개일까요?



∴

(                    )개

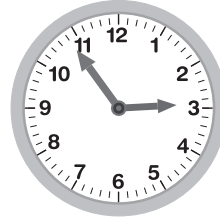
**02** 지효네 반 학생들이 좋아하는 과일을 조사하여 나타낸 표입니다. 5명보다 많은 학생들이 좋아하는 과일은 무엇일까요?

좋아하는 과일별 학생 수

과일	사과	레몬	귤	배	감	합계
학생 수 (명)	5	3	6	4	2	20

(                    )

**03** 시각을 써 보세요.  
3점



시  분

**04** 승호의 통장에는 3월 현재 3850원이 들어 있습니다. 4월부터 9월까지 한 달에 1000원씩 모은다면 모두 얼마가 될까요?

(                    )원

**05** 사과가 한 바구니에 8개씩 담겨 있습니다. 바구니 5개에 담겨 있는 사과는 모두 몇 개일까요?

(                    )개

# 교과 학력 진단평가

**06** 다음 중 길이가 1m보다 긴 것을 고르세요.  
4점 ( )

- ① 운동화의 길이      ② 손가락의 길이
- ③ 수학책의 세로 길이   ④ 칫솔의 길이
- ⑤ 버스의 길이

**07** 다음 중 틀린 것은 어느 것일까요?  
4점 ( )

- ① 3시간 = 180분
- ② 1일 6시간 = 30시간
- ③ 24일 = 3주일 3일
- ④ 29개월 = 2년 9개월
- ⑤ 1년 5개월 = 17개월

**08** 영화관의 자리를 나타낸 그림입니다. 재석이의 자리는 다열 아홉째 번일 때, 재석이가 앉을 의자의 번호는 몇 번일까요?

첫째 둘째 셋째 ……

가열	1	2	3	4	5	6	7	8	9	10	11	12
나열	13	14	15									
⋮												

( )번

**09** 2학년 학생 50명이 좋아하는 색깔을 조사하여 그래프로 나타내었습니다. 빨간색을 좋아하는 학생은 몇 명일까요?

좋아하는 색깔별 학생 수

노란색	○	○	○	○	○	○	○	○
파란색	○	○	○	○				
빨간색								
초록색	○	○	○	○	○	○		
색깔 학생 수(명)	2	4	6	8	10	12	14	16

( )명

**10** 승호는 1시간 40분 동안 등산을 했습니다. 등산을 끝낸 시각이 3시 30분이라면 등산을 시작한 시각은 몇 시 몇 분일까요?

□ 시 □ 분

# 교과 학력 진단평가

**11** 석진의 줄넘기는 1 m 35 cm이고,  
 5점 광수의 줄넘기는 석진이 줄넘기보다  
 55cm 더 깁니다. 광수의 줄넘기는 몇  
 cm일까요?

(                      )cm

**12** 돼지 6마리와 오리 4마리가 농장에 있습  
 5점 니다. 돼지와 오리의 다리는 모두 몇 개  
 일까요?

(                      )개

**13** 소민이가 사는 마을은 인구 수가 가장 많습  
 5점 니다. 소민이가 사는 마을을 찾아 쓰세요.

기쁨 마을	사랑 마을	행복 마을
5937명	6937명	6928명

(                      )마을

**14** □ 안에 알맞은 수를 써넣으세요.  
 6점

$$3 \times \square = 6 \times 4$$

**15** 규칙에 따라 바둑돌을 26개 늘어놓으면  
 6점 검은색 바둑돌은 모두 몇 개일까요?



(                      )개

# 교과 학력 진단평가

**16** 중국이네 반 학생들이 좋아하는 운동을 조사하였습니다. 축구를 좋아하는 학생이 야구를 좋아하는 학생보다 4명 더 많을 때 축구를 좋아하는 학생은 몇 명일까요?

좋아하는 운동별 학생 수

운동	축구	농구	야구	수영	합계
학생 수(명)		7		3	24

( )명

**17** 어떤 수인지 구해 보세요.  
6점

- 8의 단 곱셈구구에 나오는 수입니다.
- $5 \times 9$ 보다 큼니다.
- 6의 단 곱셈구구에 나오는 수입니다.

( )

**18** 다음에서 설명하는 네 자리 수를 구하세요.  
7점

- 7000과 8000 사이의 수입니다.
- 십의 자리 숫자는 80을 나타냅니다.
- 백의 자리와 십의 자리 숫자의 합은 10입니다.
- 일의 자리 숫자는 백의 자리 숫자보다 4 큼니다.

( )

**19** 수 카드 6장을 한 번씩만 사용하여 가장 긴 길이와 가장 짧은 길이를 만들었습니다. 두 길이의 차를 구해 보세요.  
7점

9	7	3	5	8	1
---	---	---	---	---	---

가장 긴 길이

□

m

□

□

cm

가장 짧은 길이

□

m

□

□

cm

□ m □ cm

**20** 9월 25일부터 11월 11일까지 뮤지컬을 공연합니다. 뮤지컬 공연을 하는 기간은 며칠일까요?  
8점

( )일

☺ 수고하셨습니다.  
빠진 문제가 없는지 다시 한번 확인하세요.